

四年级科学评审一(试卷一)

姓名: _____ ()

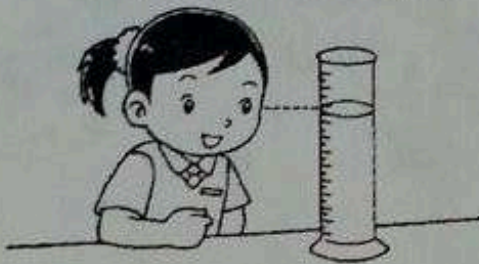
班级: 4 ()

得分: _____ / 50

日期: 29 4 . 2016

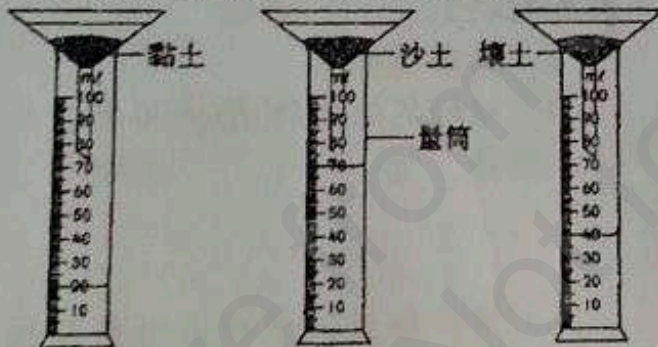
说明: 这份考卷共有 40 题。全部题目必须作答。每题附有 A、B、C 和 D 四个选项, 只可选一个答案, 然后在答案纸上的字母的空间涂黑。总分 50%。

1 根据图意, 圈出正确的科学程序技能。



- A 预测
- B 分类
- C 沟通
- D 测量和应用数目

2 下图显示有关土壤渗水性的实验。



针对以上观察结果, 哪项假设是正确的?

- A 土壤颗粒越大, 水的渗水性越弱。
- B 土壤颗粒越大, 水的渗水性越强。
- C 土壤颗粒越小, 水的渗水性越强。
- D 土壤颗粒的大小不会影响水的渗水性。

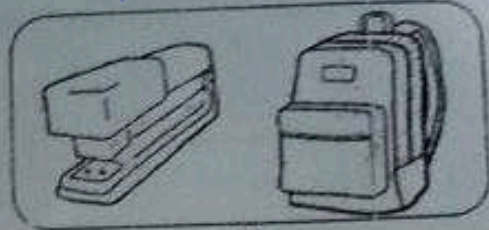
如果在进行实验时发生意外, 我们应该怎样做?

- A 立刻进行急救
- B 立刻通知老师
- C 把破损的科学用具带离科学室
- D 擅自把受伤的学生送去急救室

4 下图显示物品被分类在 X 组和 Y 组。



X



Y

哪项分类适合代表 X 和 Y?

	X	Y
A	磁性物体	非磁性物体
B	非磁性物体	磁性物体
C	会浮	会沉
D	会沉	会浮

5 以下是科学室的规则与安全措施, 除了

- A 保持科学室的清洁。
- B 擅自拿走科学室的东西。
- C 进行实验时, 遵从老师的指示。
- D 先获得老师的允许, 才进入科学室。

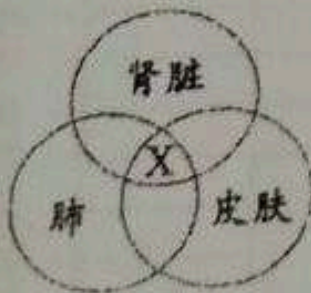
6 我们应该如何画出标本、科学用具和材料?

- A 利用虚线
- B 线条模糊
- C 标明标本的特征
- D 以蜡笔涂上颜色

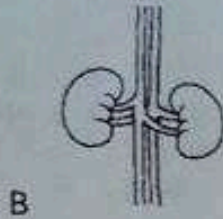
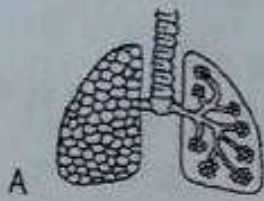
7 以下哪项说明是正确的?

- A 吸气时, 胸腔变小。
- B 呼气时, 胸腔变大。
- C 吸气时, 吸入氧气。
- D 呼气时, 排出氧气和水蒸气。

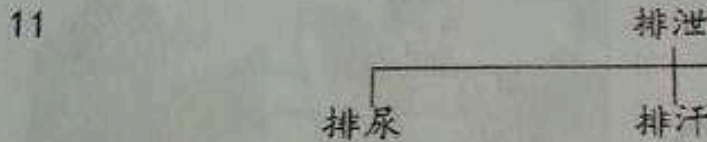
下图显示人体的排泄器官及其中排泄物的成分 X。
以下哪项可代表排泄物的成分 X?



- A 水分
- B 尿素
- C 矿物盐
- D 二氧化碳



10 哪项是呼吸率最低的活动?



以上哪项代表 X?

A 排遗

B 排便

C 吸气

D 呼气

12 把粪便排出体外的过程叫做 Y。
 根据以上说明, Y 是_____。

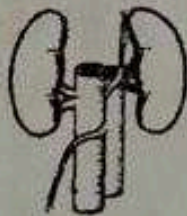
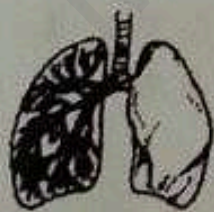
A 排遗

B 排泄

C 呼吸

D 成长

13



下图显示两种器官。这两种器官拥有什么共点?

A 排出水分

B 排出尿素

C 排出矿物质

D 排出二氧化碳



- A 人需要呼吸 B 人体内有废气
 C 人呼气时，排出氧气 D 人呼气时，排出二氧化碳

15 下图显示一只小猫突然扑向小女孩的情况。小女孩会有什么反应？



- A 马上躲闪
 B 马上坐下
 C 马上用双手掩着耳朵
 D 马上用双手掩着双眼

16 哪项显示人类会对外来刺激产生反应？



17



根据左图小孩的情况，哪个是他对外来刺激作出反应的感觉器官？

- A 眼睛
 B 耳朵
 C 皮肤
 D 舌头

18 以下是在危险的情况下作出反应的重要性，除了

- A 寻找快感 B 减轻疼痛
 C 远离危险 D 减低受伤的机会

19 哪项有关人类的遗传的说明是正确的？

- A 一代传一代的宝物
 B 可以来自父母或上一代
 C 上一代遗留下来的物质和财富
 D 人类只会遗传父母的外形特征

- 20 遗传病症会遗传, 除了
- A 骨痛热症
 - B 糖尿病
 - C 高血压
 - D 哮喘病

21 明盛的父母都有卷发, 但明盛却有直发。明盛的直发可能是遗传到谁的特征?

- A 朋友
- B 老师
- C 哥哥
- D 爷爷

22 以下是不良习惯和其所带来的后果搭配。哪项是正确的?

	不良习惯	后果
A	摄取过量的盐分和脂肪	导致高血压
B	食用太多的淀粉和糖分	损害肝脏
C	长期吸烟	导致高血压
D	长期吸强力胶	导致肥胖

23



左图显示一张海报。

以下哪项是左图海报所要带来的信息?

- A 吸烟对身体有害, 我们必须远离它。
- B 吸烟能促进血液循环, 增强免疫力。
- C 吸烟带给我们益处, 必须多多购买。
- D 吸烟使我们的反应迟钝, 视线模糊。

24 下图显示一名小孩的饮食习惯。



- A 能摄取足够的营养
- B 容易发生交通意外
- C 较易患上肺癌和心脏病
- D 容易导致肥胖和糖尿病

25 以下哪一餐对人类最重要?

- A 早餐
- B 午餐
- C 晚餐
- D 宵夜

26 玲微时常面对便秘问题。哪项能帮她解决问题?

- A 多休息
- B 多阅读
- C 多吃海鲜
- D 多吃蔬菜和水果

27 要实践健康的生活习惯, 我们不应该

- A 挑食
- B 定时运动
- C 早睡早起
- D 进行有意义的活动

28 培养良好的习惯能让我们生活健康。

下列哪项是良好的习惯?

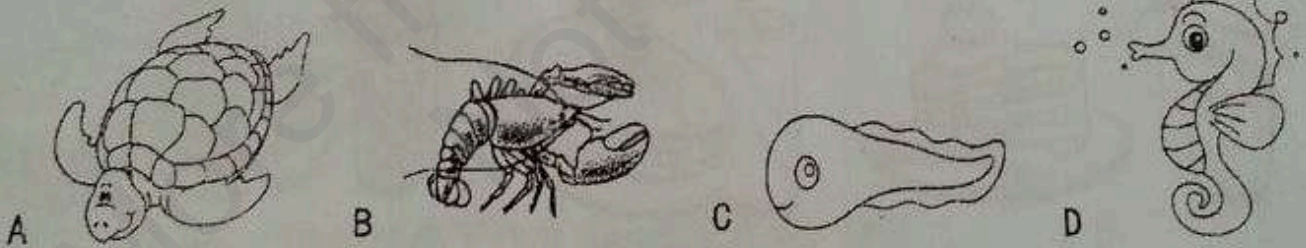
- A 滥用药物
- B 饮食均衡
- C 吸烟
- D 吸强力胶

29 哪项搭配是正确的?

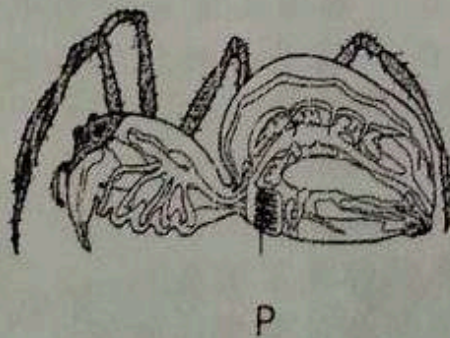
	动物	呼吸器官
A	鲨鱼	鳃
B	螃蟹	肺
C	海马	气孔
D	毛虫	潮湿的皮肤

30 下图显示动物K的特征。动物K是

在水里生活 K 用肺来呼吸



31

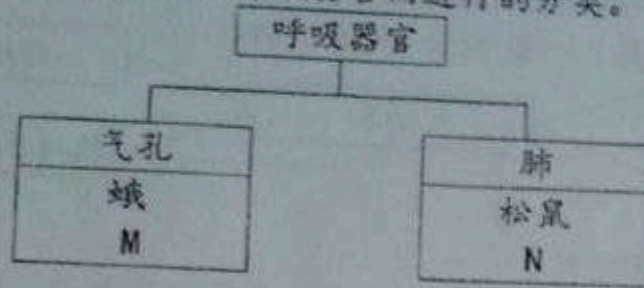


左图显示一种动物的呼吸器官。

P 器官指的是什么?

- A 鳃
- B 书肺
- C 气孔
- D 潮湿的皮肤

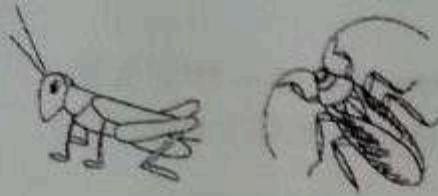
32 下图显示动物以呼吸器官而进行的分类。



M和N各是什么动物？

	M	N
A	孔雀鱼	孔雀
B	蜜蜂	熊猫
C	老鹰	青蛙
D	企鹅	老虎

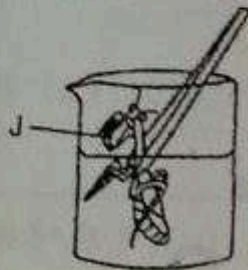
33



左图的两种动物有什么共同点？

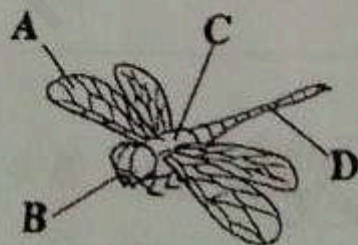
- A 都是两栖动物
- B 都用肺来呼吸
- C 都用气孔来呼吸
- D 都有两个呼吸器官

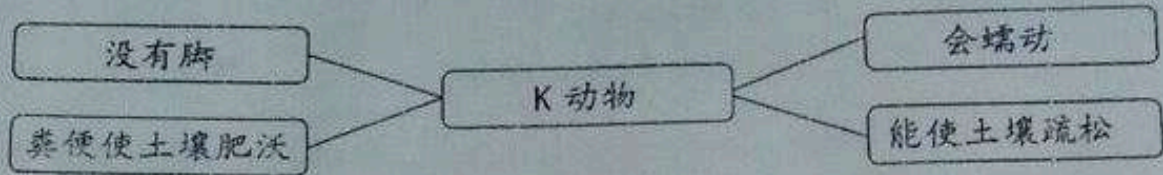
34 下图显示一项实验的设置。10分钟后，昆虫J死亡了。为什么？



- A 昆虫J的呼吸器官长在头部
- B 昆虫J的呼吸器官长在腹部
- C 昆虫J无法自行制造食物
- D 昆虫J缺乏干净的食水

35 下图显示一种昆虫。哪个部分是以下昆虫的呼吸器官？





K 动物用什么器官来呼吸?

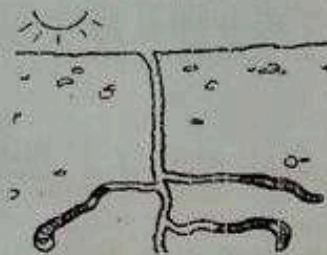
- A 肺 B 腮 C 气孔 D 潮湿的皮肤

37 下图显示一只海龟的透视图。哪项有关下图的说明是正确的?



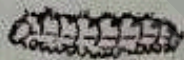
- A P 和 Q 都是海龟的呼吸器官
 B P 和 Q 都是海龟的排遗器官
 C P 是呼吸器官, Q 是消化器官
 D P 是消化器官, Q 是呼吸器官

38 下图显示热天时, 蚯蚓在土壤里的情况。针对蚯蚓的情况, 你可以作出什么推断?



- A 蚯蚓需要更多伙伴的陪伴
 B 蚯蚓需要保持皮肤的湿润
 C 蚯蚓需要获得更多的空间
 D 蚯蚓需要保持身体的温度

39 哪项有关 P 和 Q 动物的说明是正确的?



P



Q

- A P 用鳃呼吸, Q 用气孔呼吸
 B P 用气孔呼吸, Q 用肺呼吸
 C P 用皮肤呼吸, Q 用鳃呼吸
 D P 和 Q 都用湿皮肤呼吸

40 人类繁殖的原因是为了

- A 传宗接代 B 互相竞争
 C 制造问题 D 避免死亡

家长签阅:

SJK Connaught Standard 4 Science (Answers)

1. D
2. C
3. B
4. C
5. B
6. C
7. C
8. C
9. B
10. A
11. B
12. B
13. C
14. D
15. A
16. A
17. A
18. A
19. B
20. A
21. D
22. A
23. A
24. D
25. A
26. D
27. A
28. B
29. A
30. A
31. A
32. C
33. C
34. B
35. D
36. D
37. C
38. B
39. D
40. A