

四年级科学与工艺世界第一次评审 (试卷一)

时间: 1 小时

(9) -3-2017

成绩: _____

等级: A/B/C/D/E

班级: 4 ()

选出正确的答案。(40 分)

- 1 图 1 显示 P 和 Q 两个学生进行一项研究的情形。

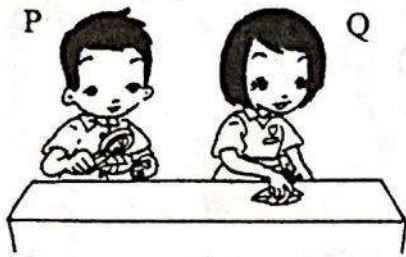


图 1

P 和 Q 学生在进行观察时运用了哪些感官?

	P	Q
A	眼睛	耳朵
B	眼睛	鼻子
C	眼睛	皮肤
D	皮肤	舌头

- 2 图 2 显示两组植物。

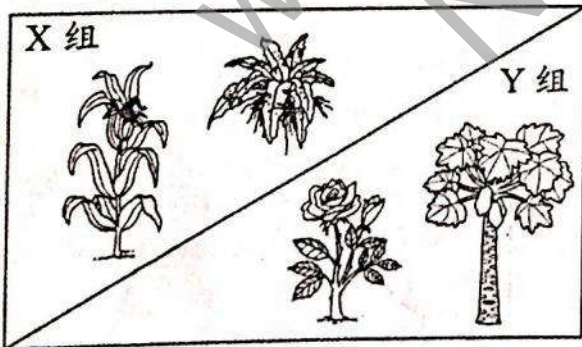
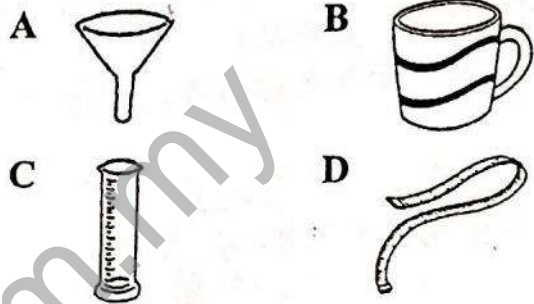


图 2

X 和 Y 是怎样分类成两组的?

- A 植物能否开花
- B 植物能否结果
- C 植物的根系
- D 植物的叶脉

- 3 下面哪一种工具能准确地测量液体的体积?



- 4 图 3 显示一杯放在篮球场上太阳下的一杯水。

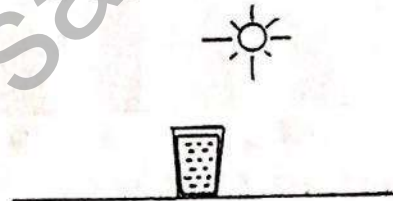


图 3

预测 30 分钟后的观察结果。

- A 杯里完全没有水
- B 杯里的水改变颜色
- C 杯里的水位上升了
- D 杯里的水位下降了

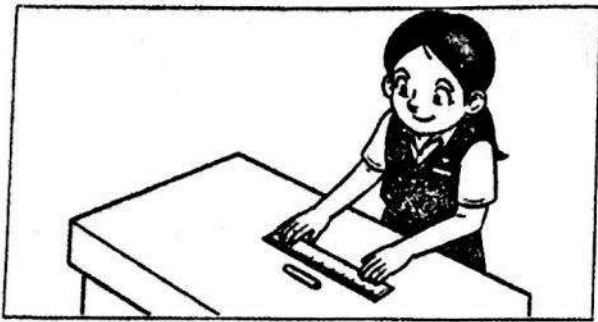
- 5 下面是美珊进行观察后所记录的结果。

晾在户外三小时后的衣服变得更湿了。

美珊可以作出下面哪个推断?

- A 衣服被雨湿淋了
- B 当天乌云密布
- C 当天没有风
- D 当天吹强风

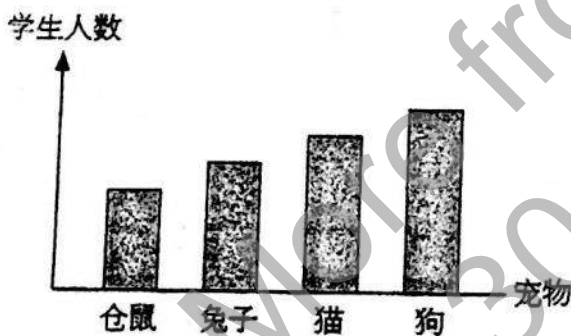
6 下图显示一个学生进行的活动。



这个学生应用了哪项科学程序技能?

- A 分类
- B 诠释资料
- C 测量和应用数目
- D 运用空间与时间的关系

7 以下条形统计图显示甲班学生饲养各种宠物的人数。



哪种宠物最多学生饲养?

- A 猫
- B 狗
- C 仓鼠
- D 兔子

8 以下是安琦在进行一项实验前所作的说明。

土壤的颗粒越大, 渗水性越强。

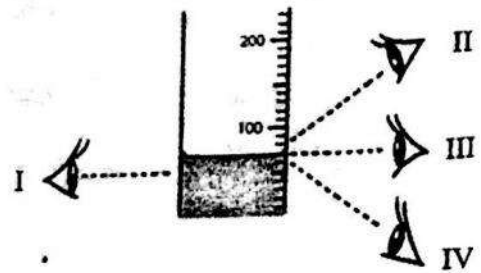
安琦应用了哪项科学程序技能?

- A 假设
- B 观察
- C 控制变数
- D 诠释资料

9 下面哪项说明人类繁殖所带来的好处?

- A 提高生活素质
- B 以避免患上恶疾
- C 后代得以延续
- D 减低人口老化的数量

10 下图显示四个学生读取液体体积时眼睛的位置。



哪个学生以正确的方法读取读数?

- A I
- B II
- C III
- D IV

11 以下哪项有关控制变数的说明是不正确的?

- A 反应性变数是实验中必须改变的事项。
- B 一项实验可有多过一项的固定性变数。
- C 操纵性变数是会影响实验结果的事项。
- D 固定性变数是实验中必须保持不变的事项。

12 以下是进行实验的其中四个步骤。

- P - 控制变数
- Q - 确认问题
- R - 记录观察结果
- S - 设计步骤及进行实验

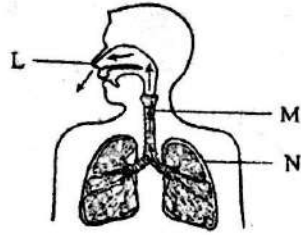
哪项是实验步骤的正确顺序?

- A P、Q、R、S
- B Q、P、S、R
- C R、S、P、Q
- D S、Q、P、R

13 人类的哪项特征不会遗传?

- A 血型
- B 脸型
- C 笑容
- D 眼睛

14 下图显示人类呼气时的过程。



L、M 和 N 分别代表什么?

	L	M	N
A	肺	气管	鼻孔
B	鼻孔	肺	气管
C	气管	肺	鼻孔
D	鼻孔	气管	肺

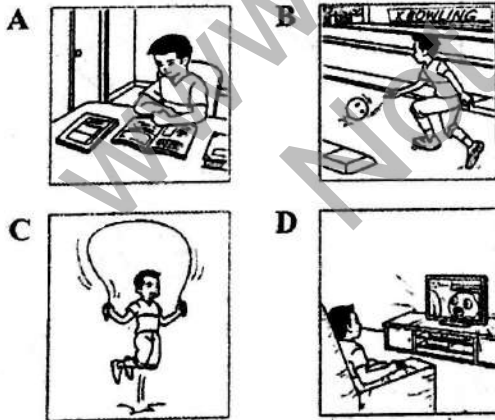
15 以下是有关人类吸气时空气流动过程的资料。

鼻孔 → X → 支气管 → Y

X 和 Y 分别代表什么?

- A 气管和肺 B 皮肤和肺
C 气管和肾 D 嘴和心脏

16 进行下列哪项活动时的呼吸率最高?



17 下列哪项是健康生活的习惯?

- A 酗酒 B 常常运动
C 滥用药物 D 饮食不均衡

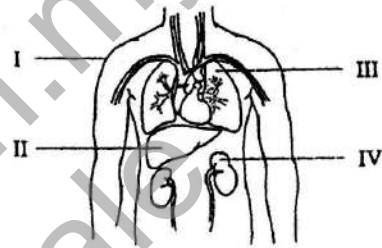
18 以下是人类进行的活动。

- P - 吃饭
Q - 睡觉
R - 抹地
S - 游泳

根据呼吸率的高低, 由最高至最低, 依序排列以上活动。

- A P、Q、R、S
B Q、S、R、P
C R、Q、P、S
D S、R、P、Q

19 下图显示人体的器官。



哪个器官负责将水分和二氧化碳排出体外?

- A I B II
C III D IV

20 以下是有关人类生命过程的说明。

运动员在跑步后流了很多汗, 他必须喝水。

根据上述说明, 为什么人类需要喝水?

- A 使身体凉快
B 帮助排泄废物
C 促进身体的成长
D 提供人体所需的营养

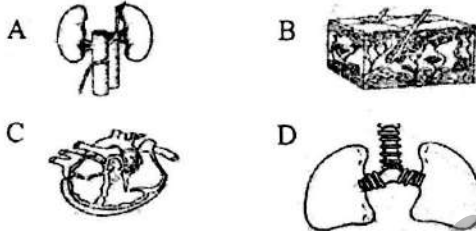
21 当我们的眼睛被强烈的光照射时, 我们会:

- A 打开眼睛 B 觉得温暖
C 觉得好玩 D 闭上眼睛

22 下列哪项是学生须遵守的科学室规则?

- A 在科学室里追逐
- B 擅自拿走科学室里的用具
- C 进行实验前须获得老师的准许
- D 在科学室里和朋友一起享用食物

23 哪种器官帮助人类排尿?



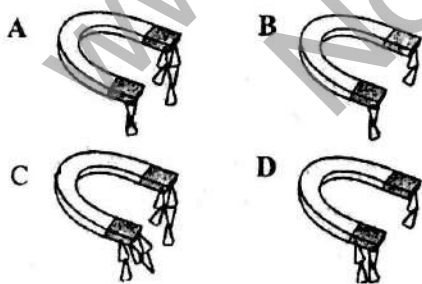
24 下图显示一个空瓶子从高空降下。



这个妇女会有怎样的反应?

- A 急忙躲闪
- B 利用手掩着眼睛
- C 用手掩盖鼻子
- D 尝试用手接住瓶子

25 以下哪个磁铁的磁力最强?



26 人类体内无法消化的食物残渣会形成粪便, 排出体外。这项过程称为:

- A 排泄
- B 排放
- C 排遗
- D 排毒

27

一组学生的实验失败了。

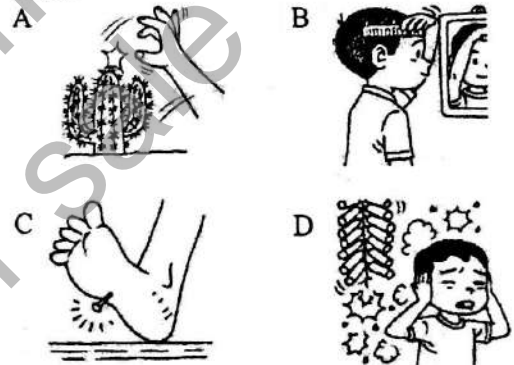
哪项有可能是造成实验失败的因素?

- A 同学在科学室里吃东西
- B 同学没有把用具放回原处
- C 同学没有根据步骤进行实验
- D 同学在课室擅自拿走科学用具

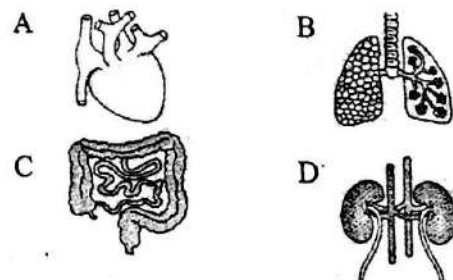
28 什么是排泄?

- A 排出废气
- B 排出体内的粪便
- C 排出氧气
- D 排出体内所不需要的废物

29 哪种情况不能显示人类对外来刺激所作出反应?



30 哪项是人类的呼吸器官?



31 当手被利器刺伤时, 手会自动缩了起来。这是人体内哪一部位所控制的反应?

- A 肺
- B 心脏
- C 大脑
- D 手臂

32 呼气的意思是什么?

- A 把空气吸入体内
- B 把空气呼出体外
- C 把废物排出体外
- D 把粪便排出体外

33 图1显示一个女孩在吹气球。

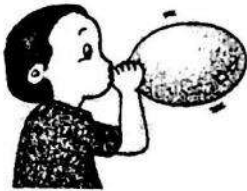


图1

气球内含有较多_____。

- A 氧气
- B 一氧化碳
- C 氢气
- D 二氧化碳

34 人类进行下列哪项活动后的呼吸率最高?

A



B



C



D



35 人类把汗、尿液、二氧化碳和体内的水分排出体外的过程称为什么?

- A 排泄
- B 呼吸
- C 排遗
- D 遗传

36 人类对外来刺激有反应是为了:

- A 繁衍后代
- B 打退敌人
- C 卖弄本事
- D 躲避危险

37 图2显示一项实验的观察结果。

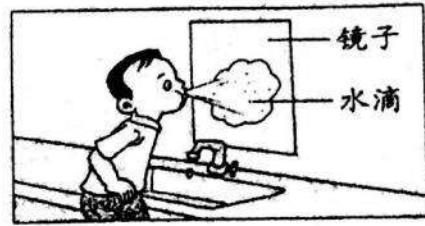


图2

针对上述观察结果, 下列哪项说明是正确的?

- A 镜片会产生水分
- B 吸入的气体干燥
- C 呼出的气体含有水分
- D 口腔排出大量的汗液

38 如果一个人没有排泄或排遗, 会有什么后果?

- A 人体会越健康
- B 人体的器官的功能更佳
- C 人体的新陈代谢率增加
- D 人体累积毒素, 危害健康

39 下表显示一个学生的喝水量和排尿的次数。

喝水量 / 杯	排尿的次数
2	1
4	2
6	3
8	4

根据上表, 下列哪项说明是正确的?

- A 喝水量越多, 排尿的次数越少
- B 喝水量越少, 排尿的次数越多
- C 喝水量越多, 排尿的次数越多
- D 喝水量越多, 排尿的次数将保持不变

40 孩子会遗传自父母的特征。除了

- A 头发
- B 样貌
- C 性别
- D 肤色

答案

- | | |
|-------|-------|
| 1) C | 21) D |
| 2) D | 22) C |
| 3) C | 23) A |
| 4) D | 24) A |
| 5) A | 25) C |
| 6) C | 26) C |
| 7) B | 27) C |
| 8) A | 28) D |
| 9) C | 29) B |
| 10) C | 30) B |
| 11) B | 31) C |
| 12) B | 32) B |
| 13) C | 33) D |
| 14) D | 34) D |
| 15) A | 35) A |
| 16) C | 36) D |
| 17) B | 37) C |
| 18) D | 38) D |
| 19) C | 39) C |
| 20) B | 40) C |

《写作练习班》由华小老师设计, 讲解, 再替你批改作文的写作课程!



点击这里购买完整版: <https://30.com.my/writing>

或者免费注册体验版 <https://30.com.my/writing-trial>

超值配套! 最优惠的价格购买《小作家课程》和《写作练习班》: <https://30.com.my/package>



只需一次付费, 即可使用长达三年! 而且内容会持续更新, 不另加收费!